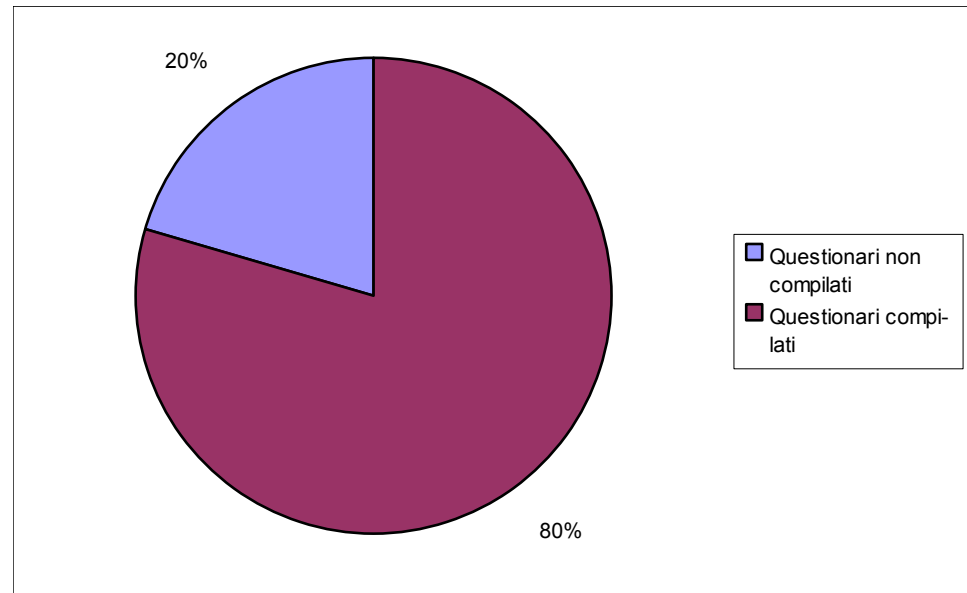


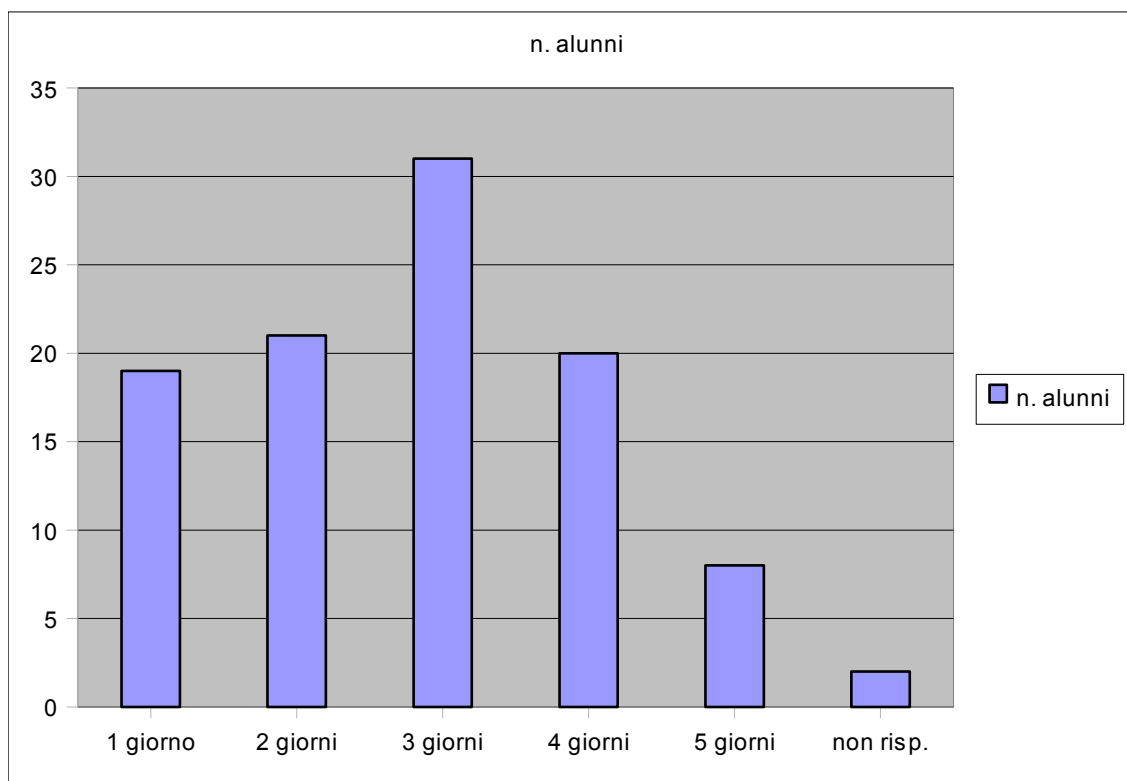
SCUOLA ELEMENTARE DI VIA VOLTA

Questionari consegnati	127
Questionari non compilati	26
Questionari compilati	101



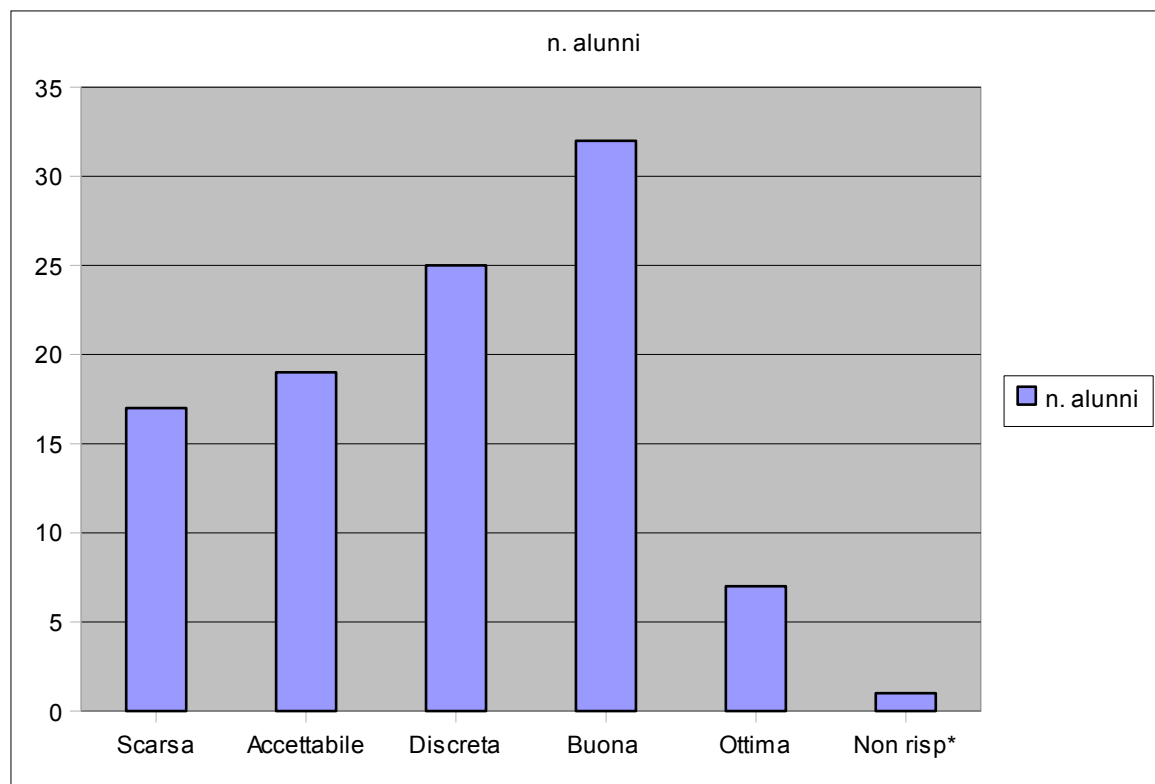
Quanti giorni a settimana suo figlio usufruisce del servizio mensa?

n. giorni	n. alunni	%
1 giorno	19	18,8%
2 giorni	21	20,8%
3 giorni	31	30,7%
4 giorni	20	19,8%
5 giorni	8	7,9%
non risp.	2	2,0%



La qualità del cibo offerto in mensa è:

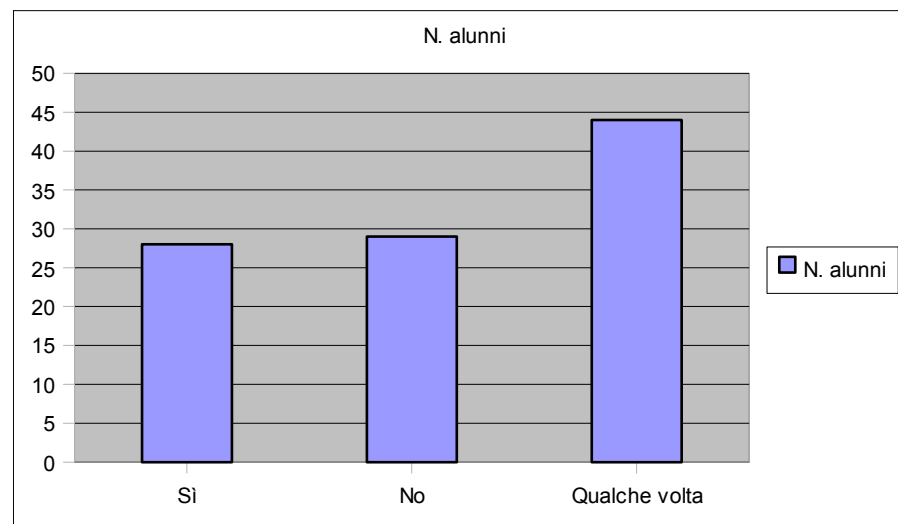
Giudizio	n. alunni	%
Scarsa	17	16,8%
Accettabile	19	18,8%
Discreta	25	24,8%
Buona	32	31,7%
Ottima	7	6,9%
Non risp*	1	1,0%



* Commento: Come faccio a valutare la qualità se non ho mai potuto vederlo e assaggiarlo?

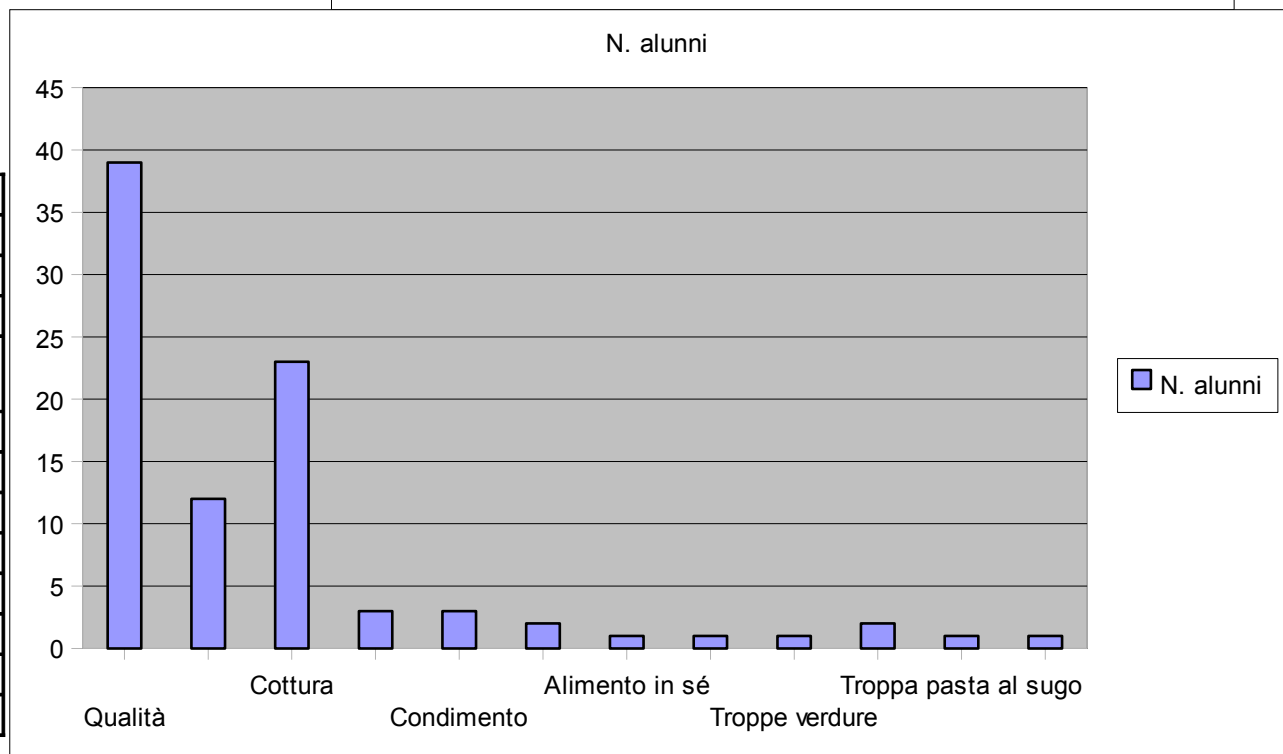
Suo figlio si è mai lamentato riguardo ai pasti serviti?

Risposta	N. alunni	%
Sì	28	27,7%
No	29	28,7%
Qualche volta	44	43,6%



Se sì per quale motivo?

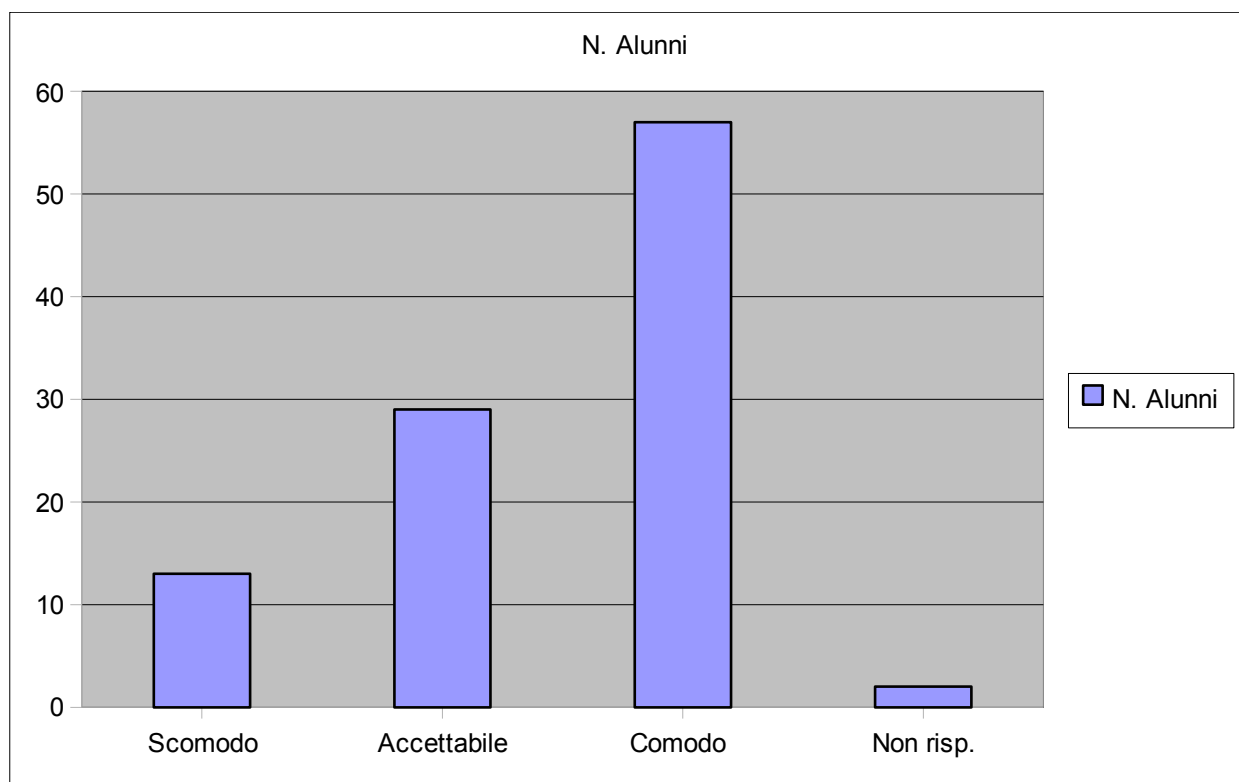
Motivo	N. alunni	%
Qualità	39	38,6%
Quantità	12	11,9%
Cottura	23	22,8%
Mancanza di varietà	3	3,0%
Condimento	3	3,0%
Sapore	2	2,0%
Alimento in sé	1	1,0%
Mancanza di dolci	1	1,0%
Troppe verdure	1	1,0%
Cibo freddo	2	2,0%
Troppa pasta al sugo	1	1,0%
Menu particolari	1	1,0%



non è buono specialmenti il mercoledì e il venerdì (riso bianco e verdure)

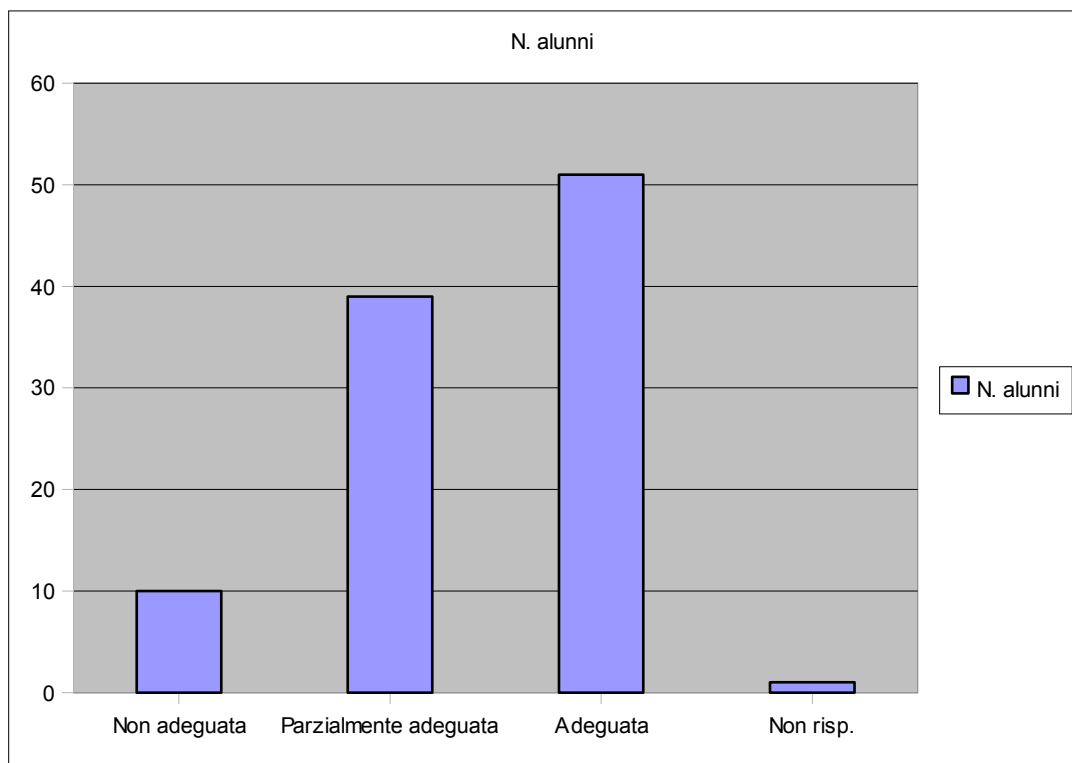
Come valuta la qualità del servizio di pagamento a ricarica?

Valutazione	N. Alunni	%
Scomodo	13	12,9%
Accettabile	29	28,7%
Comodo	57	56,4%
Non risp.	2	2,0%



Come valuta la varietà del cibo offerto?

Giudizio	N. alunni	%
Non adeguata	10	9,9%
Parzialmente adeguata	39	38,6%
Adeguata	51	50,5%
Non risp.	1	1,0%



Il giudizio complessivo sul servizio mensa è:

Giudizio	N. Alunni	%
Molto scarso	3	3,0%
Scarso	17	16,8%
Accettabile	37	36,6%
Buono	35	34,7%
Molto buono	9	8,9%

